

## WYCENA NR 3/6 – T/2024

### 1. Dane identyfikacyjne i techniczne:

- Rodzaj pojazdu – przyczepa lekka, ciężarowa.
- Rodzaj nadwozia – 1-osiowa, otwarta, ze stelażem i plandeką.
- Marka – BORO.
- Model – B1-X07BZ-V.
- Data I-rej. – 20.05.2013.
- Termin badania technicznego – BEZTERMINOWO.
- Polisa OC – ważna do 02.03.2024.
- Nr rejestracyjny – NOS 01SU.
- VIN: SZRB10000C0014202.
- Rok produkcji – 2012.
- Masa własna – 180 kg.
- Dopuszczalna ładowność – 570 kg.
- Dopuszczalna masa całkowita – 750 kg.
- Ogumienie kół zimowe - ROSAVA 155/70 R13.

### 2. Wyposażenie standardowe:

- Błotniki kół plastikowe, instalacja elektryczna 12 V z wtyczką, plandeka z materiału PCV, podłoga ze sklejki wodoodpornej, podpora z regulacją wysokości i kółkiem ogumionym, rama z gniazdem zaczepu ocynkowana, stelaż stalowy malowany, ścianka tylna otwierana, ścianki skrzyni z blachy stalowej ocynkowanej, tarcze kół stalowe ocynkowane.

### 3. Opis i ocena stanu technicznego:

- Przyczepa lekka ciężarowa do holowania przez samochód osobowy jest zarejestrowana, posiada jedną tablicę rejestracyjną, dowód rejestracyjny oraz bezterminowe badania techniczne i aktualna polisę OC.
- Przyczepa 1-osiowa, otwarta ze stelażem i plandeką.
- Poszczególne zespoły: rama z zaczepem, oś jezdną z kołami ogumionymi bez hamulców, podpora, instalacja elektryczna, stelaż z plandeką i inne zespoły wykazują ogólne ponadnormatywne zużycie wynikające z okresu eksploatacji i przebiegu.
- Ogumienie – szt. 2, zestarzałe, zużycie średnie 80 %.
- Przyczepa jest kompletna i niesprawna, aktualnie nieużytkowana.
- Ogólny stan techniczny przyczepy jest średni.
- Aktualnie przyczepa zakwalifikowana do naprawy bieżącej stwierdzonych usterek: miejscowa korozja, miejscowe wgniecenia, zużyte ogumienie, zużyte poszycie podłogi ze sklejki, porwana plandeka.

#### 4. Określenie wartości rynkowej brutto:

##### 4.1. Identyfikacja cech przyczep porównawczych:

Nazwa cechy	1. Przyczepa lekka, ciężarowa BORO B1	2. Przyczepa lekka, ciężarowa BORO B1	3. Przyczepa lekka, ciężarowa BORO B1
Cena brutto [zł.]	2 400,-	2 850,-	3 200,-
Rok produkcji	-	2015	2011
Dopuszczalna masa całkowita [kg]	750	750	750
Ilość osi	1	1	1
Wyposażenie	plandeka ze stelażem	plandeka ze stelażem	plandeka ze stelażem
Rejestracja, przegląd, OC	tak	tak	tak
Zużycie ogumienia [%]	-	60	30
Stan techniczny	dobry	dobry	dobry
Źródła informacji	www.olx.pl	www.sprzedajemy.pl	www.olx.pl
Nr oferty	sprzedana	68664685	885982539
Zakres kwotowy korekt brutto $\Delta C = C_{\max} - C_{\min} = 800,-$ zł.			

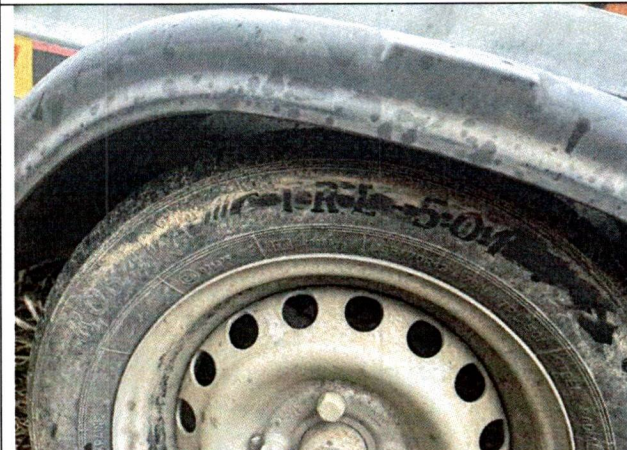
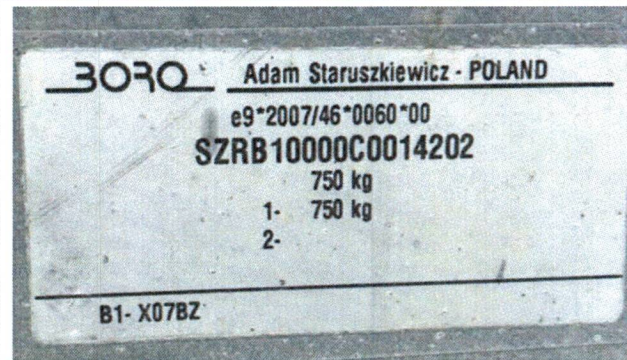
##### 4.2. Zestawienie wartości cech przyczep lekkich porównawczych:

L.p.	Cechy porównawcze	Udział cechy w $\Delta C$ (%)	Zakres kwoty korekt brutto $\Delta C$ (zł)	Wartość korekty brutto (zł)
1	Rok produkcji	40	800,-	320,-
2	Zużycie ogumienia	10	800,-	80,-
3	Stan techniczny	50	800,-	400,-

##### 4.3. Procedura wyceny wartości rynkowej przyczepy lekkiej.

L.p.	Nazwa cechy		1. Przyczepa		2. Przyczepa		3. Przyczepa	
			Opis	Korekta brutto [zł]	Opis	Korekta brutto [zł]	Opis	Korekta brutto [zł]
1	Cena brutto [zł]		2 400,-		2 850,-		3 200,-	
2	Rok produkcji	2012	-	0,-	2015	- 240,-	2011	+ 80,-
3	Zużycie ogumienia [%]	70	-	0,-	30	- 80,-	30	- 80,-
4	Stan techniczny	średni	dobry	- 400,-	dobry	- 400,-	dobry	- 400,-
5	Suma korekt brutto C [zł]		- 400,-		- 720,-		- 400,-	
6	Suma wartości bezwzgl. korekt brutto [C] [zł]		400,-		720,-		560,-	
7	Waga cech 1000:[C]		2,50		1,39		1,79	
8	Cena średnia skorygowana brutto [zł]		2 000,-		2 130,-		2 800,-	
9	Wartość rynkowa brutto przyczepy bez naprawy [zł]		$W_r \text{ brutto} = (2,50 \cdot 2\,000,- \text{ zł} + 1,39 \cdot 2\,130,- \text{ zł} + 1,79 \cdot 2\,800,- \text{ zł}) : (2,50 + 1,39 + 1,79) = 12\,972,70 \text{ zł} : 5,68 = 2\,283,93 \text{ zł} = \sim 2\,300,- \text{ zł}.$					
10	Wartość rynkowa brutto przyczepy zakwalifikowanej do naprawy [zł]		$V_i = 0,70;$ $K_{pi} = 30\% \cdot W_r \text{ brutto} = 30\% \cdot 2\,300,- \text{ zł} = 690,- \text{ zł}.$ $W_{r n \text{ brutto}} = W_r \text{ brutto} - V_i \cdot K_{pi} = 2\,300,- \text{ zł} - 0,70 \cdot 690,- \text{ zł} = 1\,817,- \text{ zł} = \sim 1\,800,- \text{ zł}.$					

**5. Wynik wyceny:** **$W_r$  brutto = 1 800,- zł.****Słownie brutto: jeden tysięcy osiemset złotych.****6. Dokumentacja fotograficzna:**



Data i podpis Rzeczoznawcy:  
 19.02.2024 r.

inż. Roman Berkowski  
 RZECZOZNAWCA STR  
 Nr uprawnień 1411/11  
 w specjalnościach:  
 maszyny i urządzenia, wyposażenie  
 i środki transportu



## BORO, B1

przyczepa lekka, ciężarowa

Rok produkcji **2012**  
VIN **SZRB10000C0014202**  
Polisa OC **aktualna**  
Badanie techniczne **nie podlega okresowemu badaniu technicznemu za  
wyjątkiem przyczepy lekkiej marki SAM**  
Status rejestracji **Zarejestrowany**

### 1. Dane techniczne

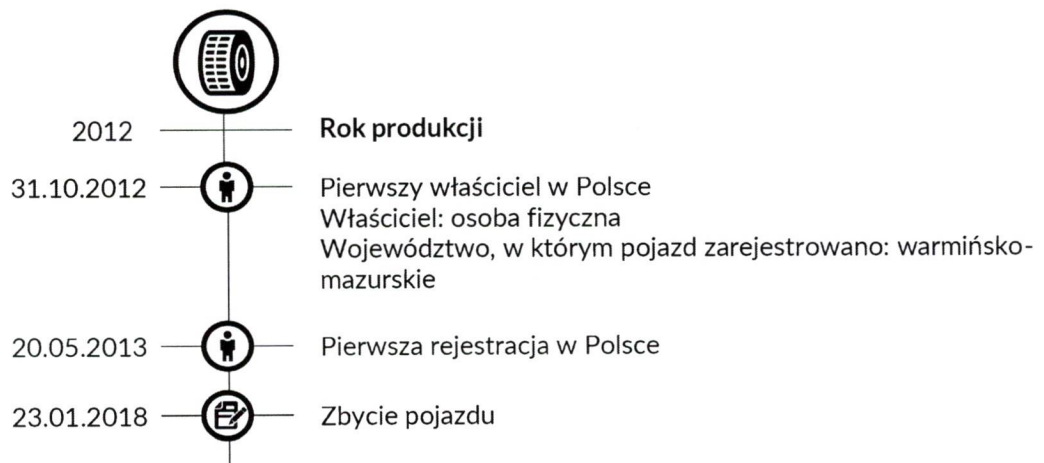
Norma euro **ND\***  
Masa własna pojazdu **180 kg**  
Dopuszczalna ładowność **570 kg**  
Dopuszczalna masa całkowita **750 kg**  
Liczba osi **1**

### 2. Dokumenty

Data wydania aktualnego dokumentu **21.05.2013**  
Typ dokumentu **Dowód rejestracyjny**  
Stan dokumentu **Odebrany przez właściciela / posiadacza pojazdu  
Świadectwo homologacji**

Numer **E9\*2007/46\*0060\*00**  
Kategoria **O1**  
Wersja **V**  
Wariant **X07BZ**  
Typ **B1**

### 3. Oś czasu



#### 4. Podsumowanie zdarzeń

---

Właściciele (od rejestracji do  
wygenerowania raportu) **1**

#### 5. Stan aktualny

---

Województwo, w którym pojazd zarejestrowano	<b>warmińsko-mazurskie</b>
Polisa OC	<b>aktualna</b>
Data ważności polisy OC	<b>02.03.2024</b>
Badanie techniczne	<b>nieaktualne</b>
Liczba właścicieli	<b>1</b>
Liczba współwłaścicieli	<b>0</b>

#### 6. Informacje dodatkowe

---

Uzyskane dane lub informacje (dalej zwane łącznie „danymi”) można wykorzystać tylko na własne ryzyko i na własną odpowiedzialność. Raport został wygenerowany zgodnie z aktualnym stanem Centralnej Ewidencji Pojazdów (CEP). Dane w CEP mogą nie odzwierciedlać stanu rzeczywistego, gdyż m.in.:

- Dane gromadzone w Centralnej Ewidencji Pojazdów przekazują w różnym trybie i terminach różne zobowiązane do tego instytucje, w tym organy zajmujące się rejestracją pojazdów, stacje kontroli pojazdów i Policja,
- Minister Cyfryzacji nie jest co do zasady uprawniony do samodzielnego: sprawdzania, wprowadzania, uzupełniania, aktualizowania, zmieniania lub usuwania gromadzonych danych,
- na dane w CEP mogą mieć wpływ okoliczności związane z ich gromadzeniem (w tym siła wyższa, poziom jakości usług teletransmisyjnych, terminy przekazywania danych).

**Podstawa prawna:** Art. 80a ust. 2 i art. 80cb ust. 1 i 3 ustawy z dnia 20 czerwca 1997 r. – Prawo o ruchu drogowym (t.j. Dz.U z 2023 r. poz. 1047 z późn. zm.).

\* Poziom emisji zanieczyszczeń (norma EURO) wyznaczony automatycznie przez Centralną Ewidencję Pojazdów zgodnie z Rozporządzeniem Ministra Cyfryzacji z dnia 11 sierpnia 2023 r. w sprawie katalogu danych gromadzonych w Centralnej Ewidencji Pojazdów (Dz.U. z 2023 r. poz. 1642 z późn. zm. ) oraz Rozporządzeniem (WE) NR 715/2007 Parlamentu Europejskiego i Rady z dnia 20 czerwca 2007 r. w sprawie homologacji typu pojazdów silnikowych w odniesieniu do emisji zanieczyszczeń pochodzących z lekkich pojazdów pasażerskich i użytkowych (Euro 5 i Euro 6) oraz w sprawie dostępu do informacji dotyczących naprawy i utrzymania pojazdów, rozporządzeniem Parlamentu Europejskiego i Rady (WE) NR 595/2009 z dnia 18 czerwca 2009 r. dotyczące homologacji typu pojazdów silnikowych i silników w odniesieniu do emisji zanieczyszczeń pochodzących z pojazdów ciężarowych o dużej ładowności (Euro VI) oraz w sprawie dostępu do informacji dotyczących naprawy i obsługi technicznej pojazdów, zmieniające rozporządzenie (WE) nr 715/2007 i dyrektywę 2007/46/WE oraz uchylające dyrektywy 80/1269/EWG, 2005/55/WE i 2005/78/WE.