

WYCENA NR 2/6 – T/2024

1. Dane identyfikacyjne i techniczne:

- Rodzaj pojazdu – samochód osobowy.
- Rodzaj nadwozia – SEDAN.
- Marka – AUDI.
- Model – 80 B4 1.9 TDI.
- Data I-rej. – 04.11.1994.
- Data I-rej. w kraju – 05.03.2007.
- Termin badania technicznego – 20.05.2017 (nieaktualne).
- Polisa OC – 04.03.2020 (nieaktualna).
- Stan licznika – 402 027 km.
- Nr rejestracyjny – NOS 80F8.
- VIN: WAUZZZ8CZRA215113.
- Rok produkcji – 1994.
- Pojemność silnika – 1896 cm³.
- Moc silnika – 66 kW/90 KM.
- Paliwo – D.
- Poziom emisji spalin – EURO 1.
- Masa własna – 1310 kg.
- Dopuszczalna ładowność – 550 kg.
- Dopuszczalna masa całkowita – 1860 kg.
- Liczba drzwi – 4.
- Liczba miejsc – 5.
- Ogumienie kół zimowe - GOODYEAR 195/65 R15.

2. Wyposażenie standardowe:

- Fotele przednie regulowane ręcznie, głośniki, hak do przyczep, koło zapasowe, listwy boczne, lakier metalizowany, lusterka zewnętrzne regulowane elektrycznie, obrotomierz, okno dachowe, pasy bezpieczeństwa, poduszka powietrzna kierowcy, radioodtwarzacz CD, skrzynia manualna 5-biegowa, spojler klapy bagażnika, szyba tylna ogrzewana, szyby drzwi przednich i tylnych regulowane ręcznie, tapicerka materiałowa, tarcze kół stalowe, trzecie światło stop, uszkodzone mocowanie reflektorów, wspomaganie układu kierowniczego, zagłówki foteli, zamek ręczne.

3. Opis i ocena stanu technicznego:

- Samochód osobowy jest zarejestrowany, posiada dwie tablice rejestracyjne, dowód rejestracyjny, kartę pojazdu oraz nieaktualne badania techniczne i nieaktualną polisę OC (brak kluczyków).
- Samochód osobowy napędem przednim, sedan 4-drzwiowy, 5-osobowy z silnikiem z zapłonem samoczynnym i manualną 5-biegową skrzynią biegów.

- Poszczególne zespoły: nadwozie z wyposażeniem i instalacją elektryczną, silnik wysokoprężny, manualna skrzynia biegów, układ jezdny, układ zawieszenia, układ kierowniczy, układ hamulcowy i inne zespoły wykazują ogólne ponadnormatywne zużycie wynikające z okresu eksploatacji i przebiegu.
- Ogumienie – szt. 4, zużycie średnie 95 % (zestarałe, zużyte, 2 koła bez powietrza). Akumulator zużyty.
- Samochód jest niekompletny i niesprawny, nieużytkowany od około 4 lat.
- Ogólny stan techniczny samochodu jest bardzo zły.
- Samochód był serwisowany i naprawiany w zakładach nieautoryzowanych.
- Aktualnie samochód zakwalifikowany do naprawy bieżącej stwierdzonych usterek: miejscowa korozja nadwozia, korozja podwozia, zużyte ogumienie i akumulator, brak anteny radiowej, brak kluczyków, brak wykładziny klapy bagażnika, brak panelu radia, uszkodzony zamek drzwi lewych tylnych, fragmentaryczne braki i uszkodzenia listew bocznych, ogólne zabrudzenie i zaśmiecenie.

4. Określenie wartości rynkowej brutto:

4.1. Identyfikacja cech samochodów porównawczych:

Nazwa cechy	1. Samochód osobowy AUDI 80 B4 1,9 TDI	2. Samochód osobowy AUDI 80 B4 1,9 TDI	3. Samochód osobowy AUDI 80 B4 1,9 TDI
Cena brutto [zł.]	1 500,-	2 700,-	3 000,-
Rok produkcji	1992	1992	1992
Pojemność [dcm ³]/ moc [KM] silnika	1896/90	1896/90	1896/90
Rodzaj paliwa	D	D	D
Liczba drzwi/miejsc	4/5	4/5	4/5
Przebieg [km]	402 000	326 252	250 000
Rejestracja, przegląd, OC	tak	tak	tak
Stan techniczny	średni	średni	średni
Źródła informacji	www.sprzedajemy.pl	www.olx.pl	www.olx.pl
Nr oferty	69138851	896086767	892391759
Zakres kwotowy korekt brutto $\Delta C = C_{\max} - C_{\min} = 1\,500,-$ zł.			

4.2. Zestawienie wartości cech samochodów porównawczych:

L.p.	Cechy porównawcze	Udział cechy w ΔC (%)	Zakres kwoty korekt brutto ΔC (zł)	Wartość korekty brutto (zł)
1	Przebieg	30	1 500,-	450,-
2	Rejestracja, przegląd, OC	40	1 500,-	600,-
3	Stan techniczny	30	1 500,-	450,-

4.3. Procedura wyceny wartości rynkowej samochodu.

L.p.	Nazwa cechy		1. Samochód		2. Samochód		3. Samochód	
			Opis	Korekta brutto [zł]	Opis	Korekta brutto [zł]	Opis	Korekta brutto [zł]
1	Cena brutto [zł]		1 500,-		2 700,-		3 000,-	
2	Przebieg [km]	402	402	- 1,-	326	- 224,-	250	- 450,-

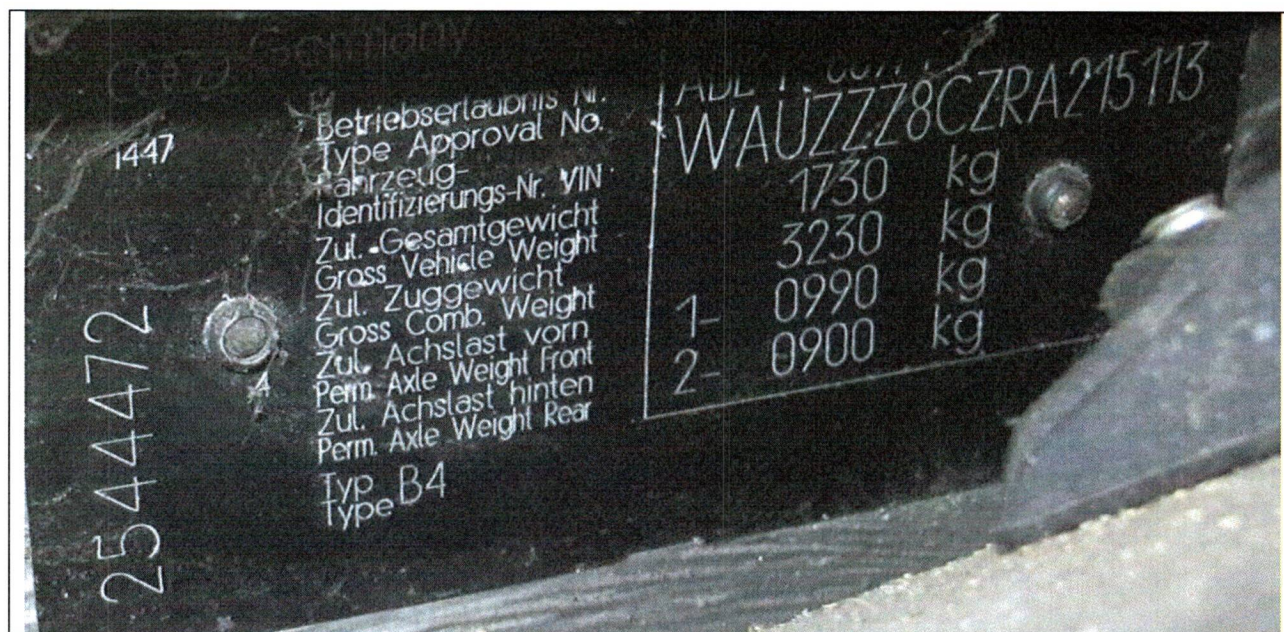
		027	000		252		000	
3	Rejestracja, przegląd, OC	nie	tak	- 600,-	tak	- 600,-	tak	- 600,-
4	Stan techniczny	bardzo zły	średni	- 450,-	średni	- 450,-	średni	- 450,-
5	Suma korekt brutto C [zł]			- 1 051,-			- 1 274,-	- 1 500,-
6	Suma wartości bezwzgl. korekt brutto [C] [zł]			1 051,-			1 274,-	1 500,-
7	Waga cech 1000:[C]			0,95			0,79	0,67
8	Cena średnia skorygowana brutto [zł]			449,-			1 426,-	1 500,-
9	Wartość rynkowa brutto samochodu bez naprawy [zł]	$W_{r \text{ brutto}} = (0,95 \cdot 449,- \text{ zł} + 0,79 \cdot 1\,426,- \text{ zł} + 0,67 \cdot 1\,500,- \text{ zł}) : (0,95 + 0,79 + 0,67) = 2\,558,09 \text{ zł} : 2,41 = 1\,061,45 \text{ zł} = \sim 1\,100,- \text{ zł}.$						
10	Wartość rynkowa brutto samochodu zakwalifikowanego do naprawy [zł]	$V_i = 0,70;$ $K_{pi} = 90 \% \cdot W_{r \text{ brutto}} = 90 \% \cdot 1\,100,- \text{ zł} = 990,- \text{ zł}.$ $W_{r \text{ n brutto}} = W_{r \text{ brutto}} - V_i \cdot K_{pi} = 1\,100,- \text{ zł} - 0,70 \cdot 990,- \text{ zł} = 407,- \text{ zł} = \sim 400,- \text{ zł}.$						

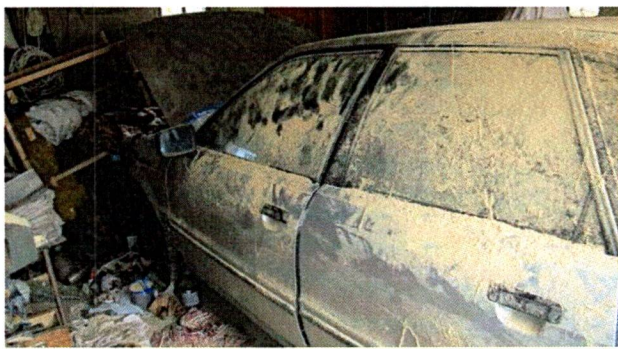
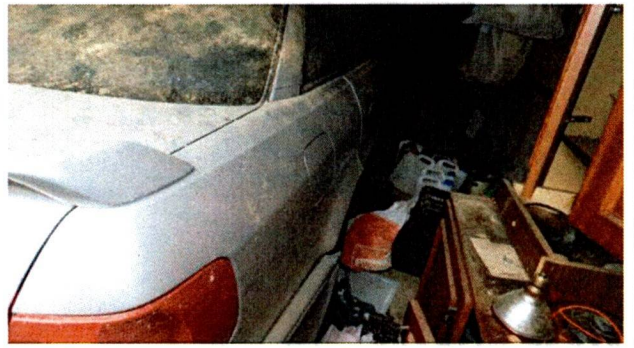
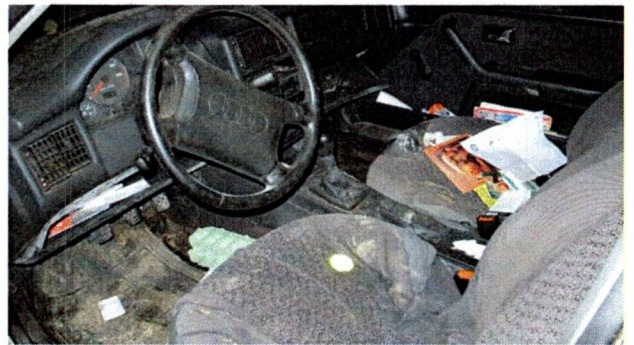
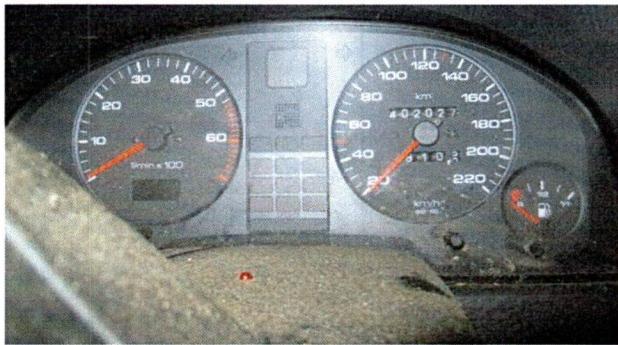
5. Wynik wyceny:

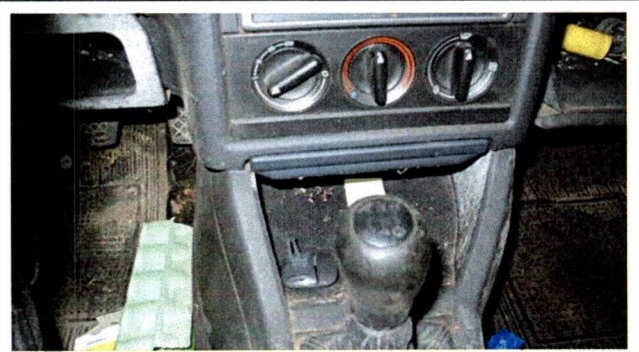
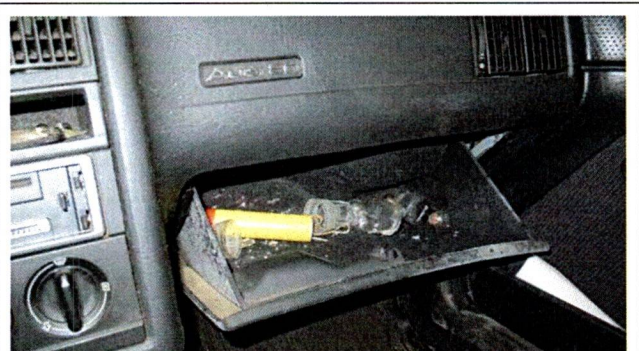
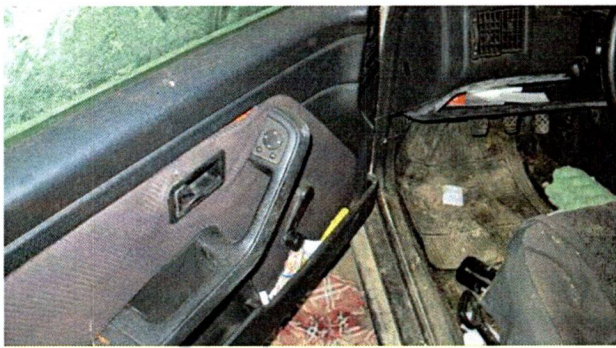
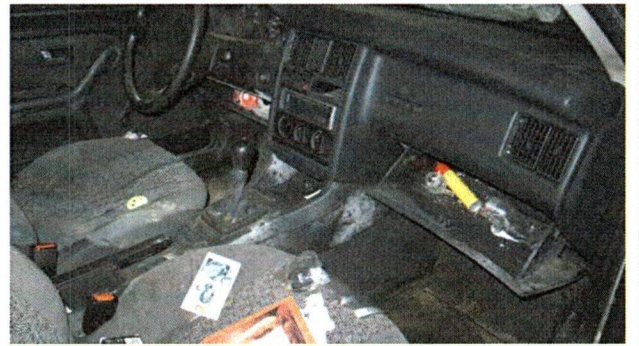
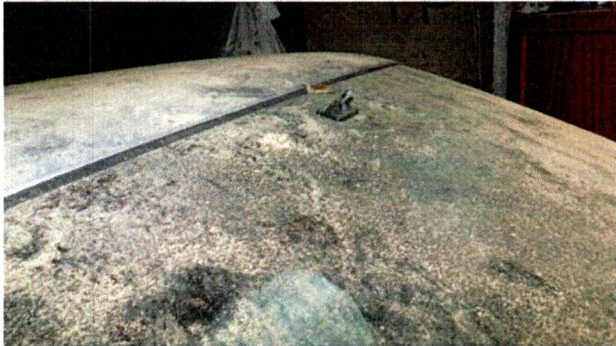
$W_{r \text{ brutto}} = 400,- \text{ zł}.$

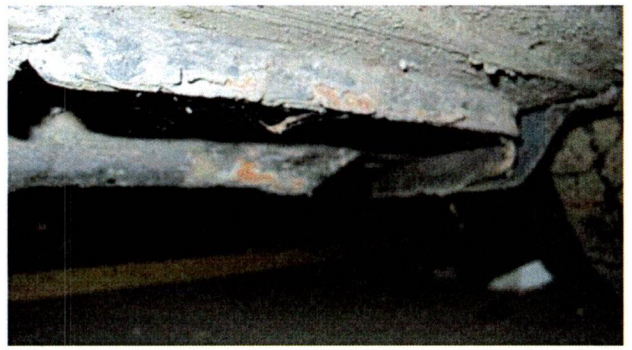
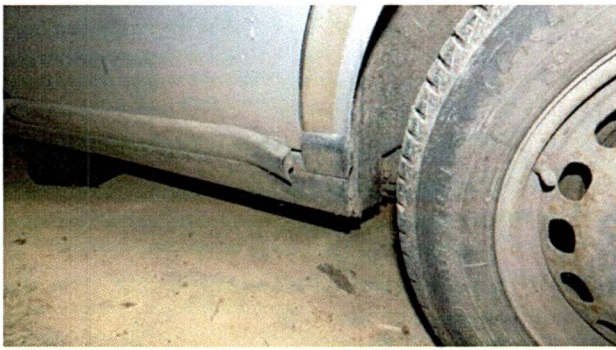
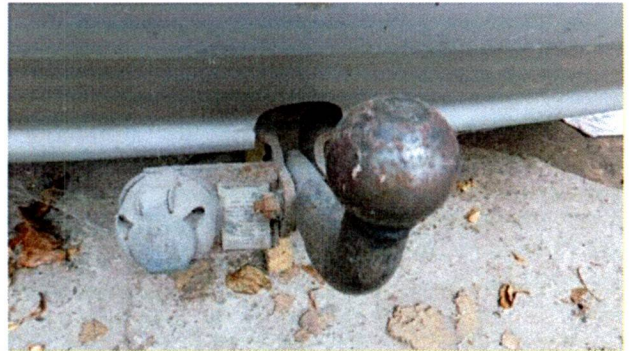
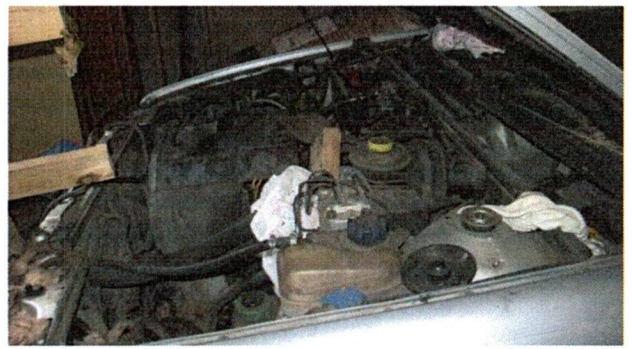
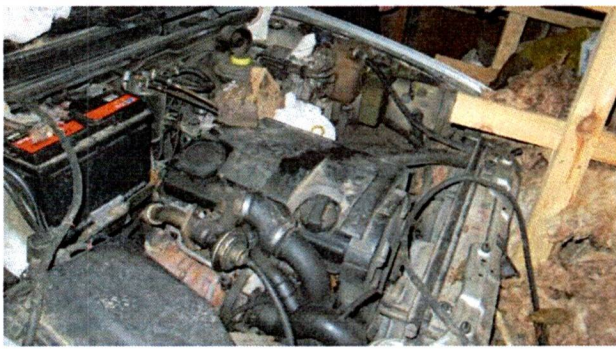
Słownie brutto: czterysta złotych.

6. Dokumentacja fotograficzna:











AUDI, B4

samochód osobowy, kareta (sedan)

1896 cm³, olej napędowy

Rok produkcji **1994**
VIN **WAUZZZ8CZRA215113**
Polisa OC **brak informacji o aktualnej polisie**
Badanie techniczne **brak informacji o ważnym badaniu technicznym**
Status rejestracji **Zarejestrowany**
Ostatni stan drogomierza **376 960 km**

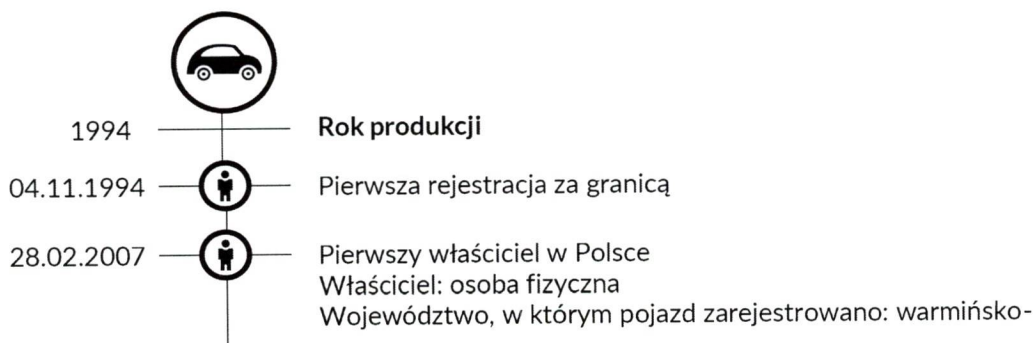
1. Dane techniczne

Moc silnika (kW) **66**
Paliwo **olej napędowy**
Norma euro **EURO 1***
Liczba miejsc ogółem **5**
Liczba miejsc siedzących **5**
Masa własna pojazdu **1310 kg**
Maks. masa całkowita ciągniętej przyczepy z hamulcem **1100 kg**
Maks. masa całkowita ciągniętej przyczepy bez hamulca **600 kg**
Dopuszczalna ładowność **550 kg**
Dopuszczalna masa całkowita **1860 kg**
Liczba osi **2**

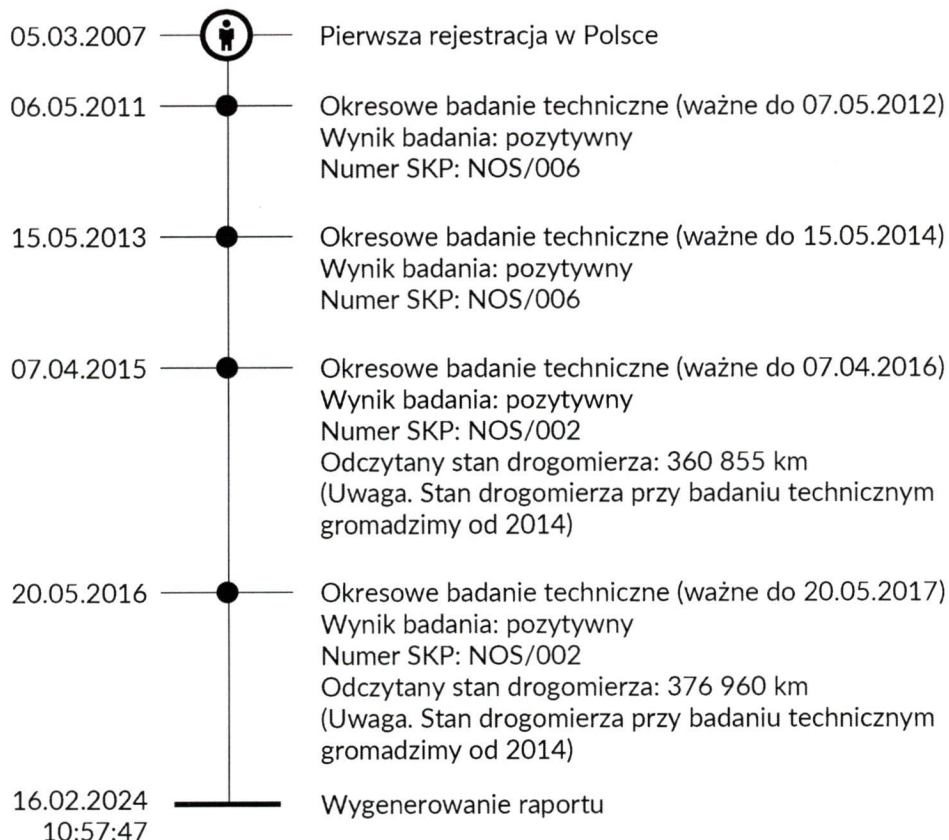
2. Dokumenty

Data wydania aktualnego dokumentu **23.04.2015**
Typ dokumentu **Dowód rejestracyjny**
Stan dokumentu **Odebrany przez właściciela / posiadacza pojazdu**

3. Oś czasu



mazurskie



4. Podsumowanie zdarzeń

Właściciele (od rejestracji do 1
wygenerowania raportu)

5. Stan aktualny

Województwo, w którym pojazd zarejestrowano **warmińsko-mazurskie**
Polisa OC **brak informacji o aktualnej polisie**
Badanie techniczne **nieaktualne**
Ostatni stan drogomierza **376 960 km**
Liczba właścicieli **1**
Liczba współwłaścicieli **0**

6. Informacje dodatkowe

Uzyskane dane lub informacje (dalej zwane łącznie „danymi”) można wykorzystać tylko na własne ryzyko i na własną odpowiedzialność. Raport został wygenerowany zgodnie z aktualnym stanem Centralnej Ewidencji Pojazdów (CEP). Dane w CEP mogą nie odzwierciedlać stanu rzeczywistego, gdyż m.in.:

- Dane gromadzone w Centralnej Ewidencji Pojazdów przekazują w różnym trybie i terminach różne zobowiązane do tego instytucje, w tym organy zajmujące się rejestracją pojazdów, stacje kontroli pojazdów i Policja,
- Minister Cyfryzacji nie jest co do zasady uprawniony do samodzielnego: sprawdzania, wprowadzania, uzupełniania, aktualizowania, zmieniania lub usuwania gromadzonych danych,
- na dane w CEP mogą mieć wpływ okoliczności związane z ich gromadzeniem (w tym siła wyższa, poziom jakości usług teletransmisyjnych, terminy przekazywania danych).

Podstawa prawna: Art. 80a ust. 2 i art. 80cb ust. 1 i 3 ustawy z dnia 20 czerwca 1997 r. – Prawo o ruchu drogowym (t.j. Dz.U z 2023 r. poz. 1047 z późn. zm.).

* Poziom emisji zanieczyszczeń (norma EURO) wyznaczony automatycznie przez Centralną Ewidencję Pojazdów zgodnie z Rozporządzeniem Ministra Cyfryzacji z dnia 11 sierpnia 2023 r. w sprawie katalogu danych gromadzonych w Centralnej Ewidencji Pojazdów (Dz.U. z 2023 r. poz. 1642 z późn. zm.) oraz Rozporządzeniem (WE) NR 715/2007 Parlamentu Europejskiego i Rady z dnia 20 czerwca 2007 r. w sprawie homologacji typu pojazdów silnikowych w odniesieniu do emisji zanieczyszczeń pochodzących z lekkich pojazdów pasażerskich i użytkowych (Euro 5 i Euro 6) oraz w sprawie dostępu do informacji dotyczących naprawy i utrzymania pojazdów, rozporządzeniem Parlamentu Europejskiego i Rady (WE) NR 595/2009 z dnia 18 czerwca 2009 r. dotyczące homologacji typu pojazdów silnikowych i silników w odniesieniu do emisji zanieczyszczeń pochodzących z pojazdów ciężarowych o dużej ładowności (Euro VI) oraz w sprawie dostępu do informacji dotyczących naprawy i obsługi technicznej pojazdów, zmieniające rozporządzenie (WE) nr 715/2007 i dyrektywę 2007/46/WE oraz uchylające dyrektywy 80/1269/EWG, 2005/55/WE i 2005/78/WE.