

---

### **III. WYCENA WARTOŚCI RYNKOWEJ BRUTTO UŻYWANEGO SAMOCHODU.**

#### **1. Dane identyfikacyjne i techniczne:**

- Pojazd – SAMOCHÓD OSOBOWY.
- Marka – TOYOTA.
- Model – C-HR 1.8 HYBRID.
- Rodzaj nadwozia – HATHBACK.
- Rodzaj napędu – na przednią oś.
- Data I-rej. – 02.03.2018.
- Termin badania technicznego – 02.03.2024.
- Termin ważności polisy OC – 01.03.2024.
- Stan licznika – 186 382 km.
- Nr rejestracyjny – NO 9842R.
- VIN: NMTKZ3BX90R121955.
- Rok produkcji – 2017.
- Pojemność silnika – 1798 cm<sup>3</sup>.
- Moc silnika – 72 kW/98 KM (122 KM).
- Paliwo – P EE.
- Poziom emisji spalin – EURO 6.
- Masa własna – 1450 kg.
- Dopuszczalna masa całkowita – 1860 kg.
- Liczba drzwi – 5.
- Liczba miejsc – 5.
- Ogumienie kół zimowe Rotalla Setula 225/50 R18.

#### **2. Wyposażenie standardowe:**

- ABS-system wspomagania hamowania,
- antena radiowa,
- czujniki ciśnienia w ogumieniu,
- czujniki parkowania przednie i tylne,
- fotel kierowcy i pasażera z regulacją położenia,
- fotel kierowcy podgrzewany,
- instalacja telefoniczna bluetooth,
- kierownica wielofunkcyjna pokryta skórą, podgrzewana,
- klimatyzacja automatyczna dwustrefowa,
- komputer pokładowy,
- lakier metalizowany,
- lampy p/mgielne przednie,

- lusterka zewnętrzne podgrzewane, składane i regulowane elektrycznie,
- lusterka zewnętrzne w kolorze nadwozia z kierunkowskazem,
- napęd kół przednich,
- obrotomierz,
- oparcia siedzeń składane, dzielone asymetrycznie,
- panel multimedialny,
- pasy bezpieczeństwa bezwładnościowe,
- poduszka powietrzna kierowcy,
- poduszka powietrzna pasażera,
- poduszki powietrzne boczne,
- przycisk uruchamiania silnika,
- radiodbiornik,
- skrzynia biegów automatyczna,
- spojler dachowy tylny,
- szyba tylna i drzwi tylnych - przyciemniane,
- szyby drzwi przednich i tylnych sterowane elektrycznie,
- szyba tylna ogrzewana,
- system kontroli trakcji,
- tapicerka materiałowa,
- tarcze kół aluminiowe,
- tempomat,
- wspomaganie układu kierowniczego,
- wycieraczka szyby tylnej,
- zagłówki foteli,
- zamek centralny zdalnie sterowany,
- zestaw naprawczy dojazdowy,
- złącza AUX i USB.

### **3. Opis i ocena stanu technicznego:**

- Samochód osobowy jest zarejestrowany, posiada dwie tablice rejestracyjne, 2 kluczyki z pilotem, dowód rejestracyjny, kartę pojazdu oraz aktualne badania techniczne i aktualna polisę OC.
- Samochód osobowy hatchback 5-drzwiowy, 5-osobowy z silnikiem benzynowym i napędem elektrycznym, wyposażony w automatyczną skrzynię biegów.
- Poszczególne zespoły: nadwozie z wyposażeniem i instalacją elektryczną, bateria akumulatorów, zespoły napędowe, układ jezdny z napędem na koła przednie, układ zawieszenia, układ kierowniczy, układ hamulcowy i inne zespoły wykazują ogólne normatywne zużycie wynikające z okresu eksploatacji i przebiegu.
- Ogumienie kół - zużycie średnie 60 %.
- Samochód jest serwisowany i naprawiany w zakładach nieautoryzowanych.
- Samochód jest aktualnie użytkowany, częściowo niekompletny (brak półki tylnej i nakładki górnej zderzaka tylnego) i częściowo niesprawny, wykazuje następujące usterki: popękana szyba przednia (od uderzenia kamieniem spod innego pojazdu),

zniszczona przez kuny mata wygłuszająca maski, zużyty rozładowujący się akumulator rozruchowy, zacinający się mechanizm składania lusterek zewnętrznych, przekroczony limit przebiegu wymiany oleju silnika, samochód jest ogólnie zaniedbany.

- Ogólny stan techniczny samochodu jest średni.
- Samochód zakwalifikowany do naprawy bieżącej i obsługi serwisowej.

#### 4. Określenie wartości rynkowej brutto samochodu:

##### 4.1. Identyfikacja cech samochodów porównawczych:

Nazwa cechy	1. Samochód osobowy TOYOTA C-HR 1.8 HYBRID	2. Samochód osobowy TOYOTA C-HR 1.8 HYBRID	3. Samochód osobowy TOYOTA C-HR 1.8 HYBRID
Cena brutto [zł.]	75 000,-	77 000,-	77 900,-
Rok produkcji	2017	2017	2017
Pojemność [dm <sup>3</sup> ]/ moc [KM] silnika	1798/98 (122)	1798/98 (122)	1798/98 (122)
Rodzaj paliwa	P EE	P EE	P EE
Liczba miejsc	5	5	5
Przebieg [km]	180 610	157 461	166 000
Wyposażenie dodatkowe	-	-	-
Stan techniczny	dobry	dobry	dobry
Źródła informacji	www.otomoto.pl	www.otomoto.pl	www.otomoto.pl
Nr oferty	6120413413	6120302312	6120413413
Zakres kwotowy korekt brutto $\Delta C = C_{\max} - C_{\min} = 2\,900,-$ zł.			

##### 4.2. Zestawienie wartości cech samochodów porównawczych:

L.p.	Cechy porównawcze	Udział cechy w $\Delta C$ (%)	Zakres kwoty korekt brutto $\Delta C$ (zł)	Wartość korekty brutto (zł)
1	Przebieg	30	2 900,-	870,-
2	Stan techniczny	70	2 900,-	2 030,-

##### 4.3. Procedura wyceny wartości rynkowej samochodu.

L.p.	Nazwa cechy		1. Samochód		2. Samochód		3. Samochód	
			Opis	Korekta brutto [zł]	Opis	Korekta brutto [zł]	Opis	Korekta brutto [zł]
1	Cena brutto [zł]		75 000,-		77 000,-		77 900,-	
2	Przebieg [km]	186 382	180 610	- 174,-	157 461	- 870,-	166 000	- 613,-
3	Stan techniczny	średni	dobry	- 2 030,-	dobry	- 2 030,-	dobry	- 2 030,-
4	Suma korekt brutto C [zł]		- 2 204,-		- 2 900,-		- 2 643,-	
5	Suma wartości bezwzgl. korekt brutto [C] [zł]		2 204,-		2 900,-		2 643,-	
6	Waga cech 1000:[C]		0,45		0,35		0,38	
7	Cena średnia skorygowana brutto [zł]		72 796,-		74 100,-		75 257,-	
8	Wartość rynkowa brutto samochodu nie wymagającego naprawy [zł]		$W_r \text{ brutto} = (0,45 \cdot 72\,796,- \text{ zł} + 0,35 \cdot 74\,100,- \text{ zł} + 0,38 \cdot 75\,257,- \text{ zł}) : (0,45 + 0,35 + 0,38) = 87\,290,86 \text{ zł} : 1,18 = 73\,975,31 \text{ zł} = \sim 74\,000,- \text{ zł.}$					

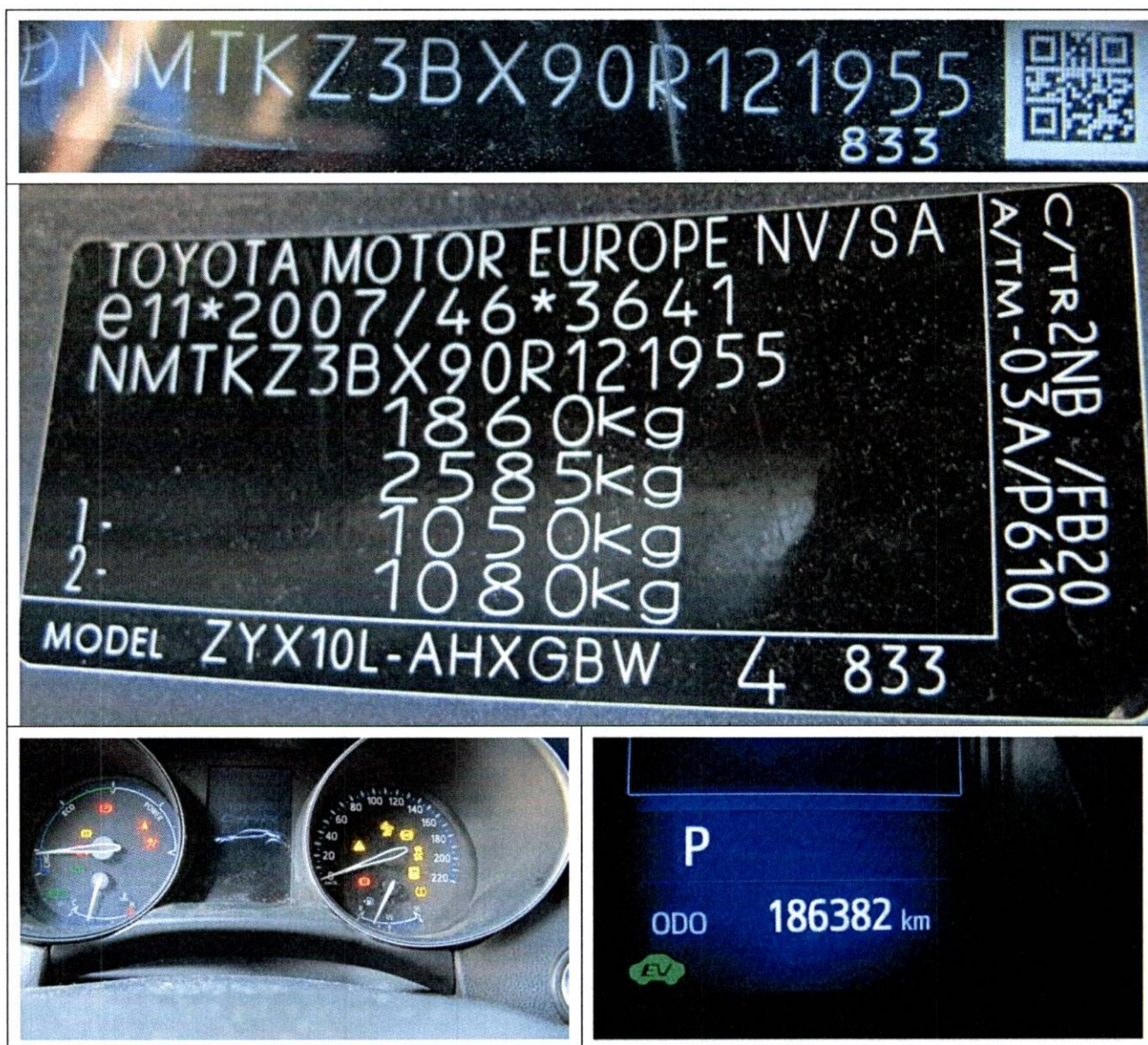
9	Wartość rynkowa brutto samochodu zakwalifikowanego do naprawy [zł]	$V_i = 0,70;$ $K_{pi} = 10 \% \cdot W_{r \text{ brutto}} = 10 \% \cdot 74\ 000,- \text{ zł} = 7\ 400,- \text{ zł}.$ $W_{r \text{ n brutto}} = W_{r \text{ brutto}} - V_i \cdot K_{pi} = 74\ 000,- \text{ zł} - 0,70 \cdot 7\ 400,- \text{ zł} = 68\ 820,- \text{ zł} = \sim 68\ 800,- \text{ zł}.$
---	--	--

### 5. Wynik wyceny:

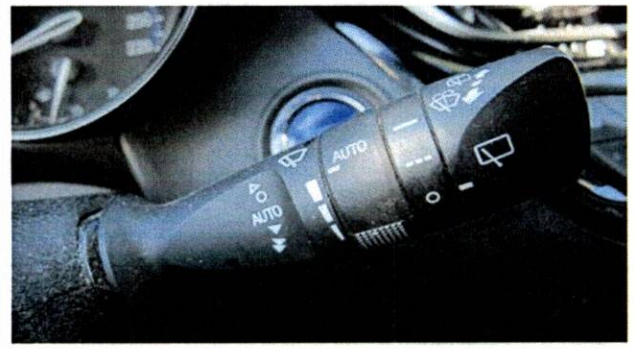
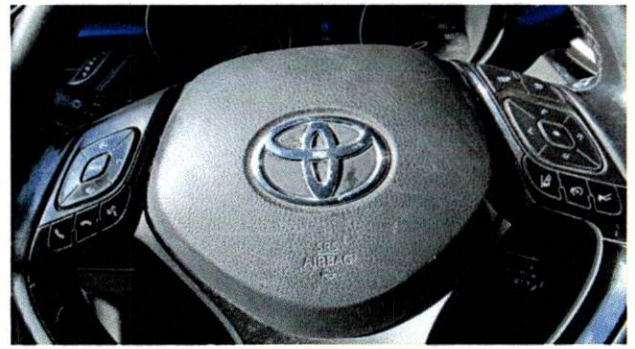
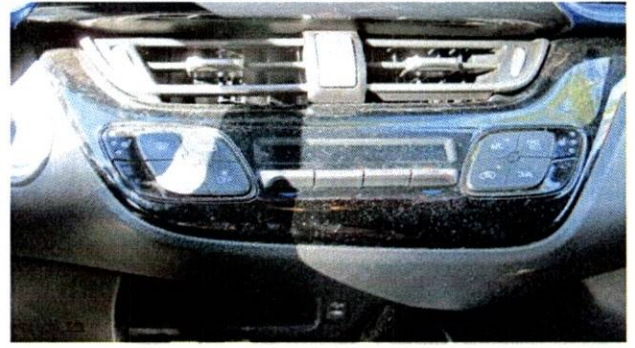
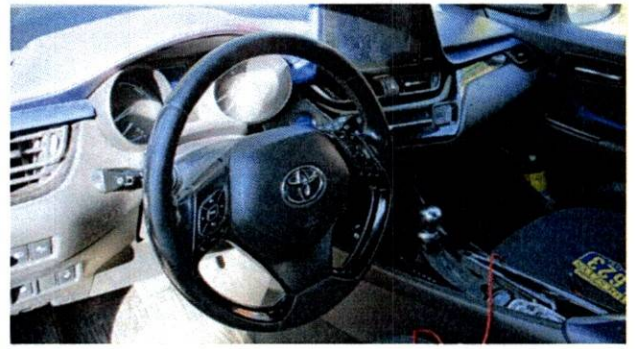
$W_{r \text{ brutto}} = 68\ 800,- \text{ zł}.$

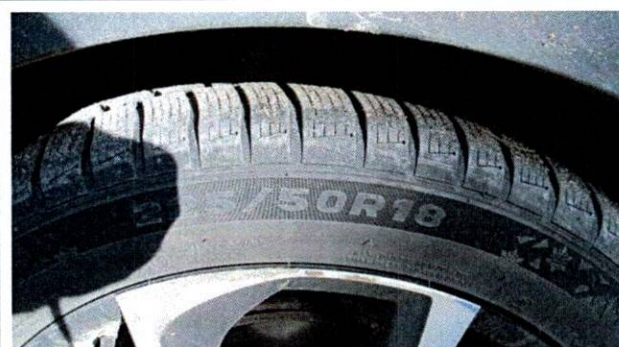
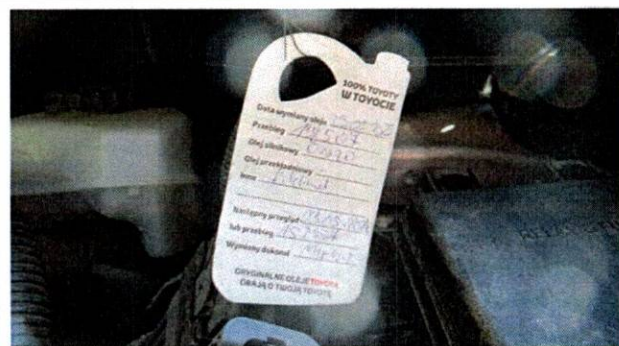
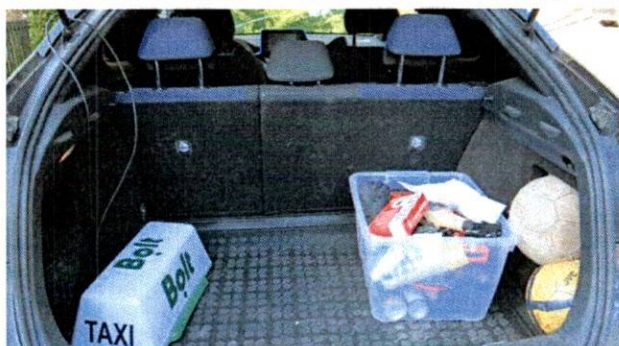
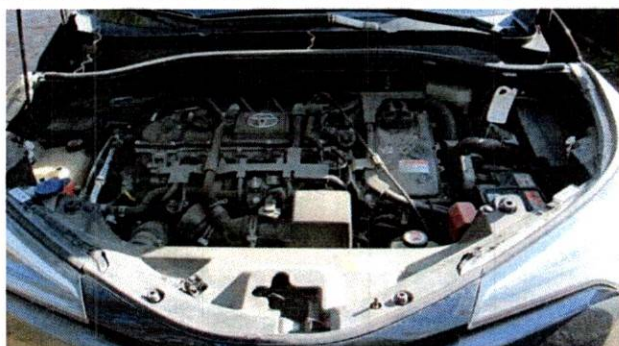
**Słownie brutto: sześćdziesiąt osiem tysięcy osiemset złotych.**

### 6. Dokumentacja fotograficzna:









Data i podpis Rzeczoznawcy:  
19.02.2024 r.

inż. Poman Borkowski  
RTECZOWA WCA SCTR  
Nr uprawnień 1/CF/11  
w specjalnościach:  
maszyny, urządzenia, wyposażenie  
i środki transportu



## TOYOTA, AX1T(EU,M), C-HR

---

samochód osobowy, hatchback

1798 cm<sup>3</sup>, benzyna, energia elektryczna

Rok produkcji **2017**  
VIN **NMTKZ3BX90R121955**  
Polisa OC **aktualna**  
Badanie techniczne **aktualne**  
Status rejestracji **Zarejestrowany**  
Ostatni stan drogomierza **166 851 km**

### 1. Dane techniczne

---

Moc silnika (kW) **72**  
Paliwo **benzyna, energia elektryczna**  
Emisja CO<sub>2</sub> **87**  
Norma euro **EURO 6 W**  
Średnie zużycie paliwa na 100 km **3**  
Liczba miejsc ogółem **5**  
Liczba miejsc siedzących **5**  
Masa własna pojazdu **1450 kg**  
Maks. masa całkowita ciągniętej przyczepy z hamulcem **725 kg**  
Maks. masa całkowita ciągniętej przyczepy bez hamulca **725 kg**  
Dopuszczalna masa całkowita **1860 kg**  
Liczba osi **2**  
Rozstaw osi **2640 mm**  
Rozstaw kół (średni) **1550 mm**  
Maksymalny nacisk na oś **10 kN**

### 2. Dokumenty

---

Data wydania aktualnego dokumentu **18.01.2023**  
Typ dokumentu **Dowód rejestracyjny**  
Stan dokumentu **Odebrany przez właściciela / posiadacza pojazdu**  
**Świadectwo homologacji**

---

Numer **e11\*2007/46\*3641\*00**  
Kategoria **M1**  
Wersja **ZYX10L-AHXGBW(3A)**  
Wariant **ZYX10(H)**  
Typ **AX1T(EU,M)**





20.10.2023	●	Odczyt drogomierza podczas kontroli drogowej Policja Odczytany stan drogomierza: 166 851 km (Uwaga. Stan drogomierza przy kontroli drogowej gromadzimy od 2020)
16.02.2024 10:52:20	—	Wygenerowanie raportu

#### 4. Podsumowanie zdarzeń

---

Właściciele (od rejestracji do wygenerowania raportu) **2**

#### 5. Stan aktualny

---

Województwo, w którym pojazd zarejestrowano	<b>warmińsko-mazurskie</b>
Polisa OC	<b>aktualna</b>
Data ważności polisy OC	<b>01.03.2024</b>
Badanie techniczne	<b>aktualne</b>
Ostatni stan drogomierza	<b>166 851 km</b>
Liczba właścicieli	<b>1</b>
Liczba współwłaścicieli	<b>0</b>

#### 6. Informacje dodatkowe

---

Uzyskane dane lub informacje (dalej zwane łącznie „danymi”) można wykorzystać tylko na własne ryzyko i na własną odpowiedzialność. Raport został wygenerowany zgodnie z aktualnym stanem Centralnej Ewidencji Pojazdów (CEP). Dane w CEP mogą nie odzwierciedlać stanu rzeczywistego, gdyż m.in.:

- Dane gromadzone w Centralnej Ewidencji Pojazdów przekazują w różnym trybie i terminach różne zobowiązane do tego instytucje, w tym organy zajmujące się rejestracją pojazdów, stacje kontroli pojazdów i Policja,
- Minister Cyfryzacji nie jest co do zasady uprawniony do samodzielnego: sprawdzania, wprowadzania, uzupełniania, aktualizowania, zmieniania lub usuwania gromadzonych danych,
- na dane w CEP mogą mieć wpływ okoliczności związane z ich gromadzeniem (w tym siła wyższa, poziom jakości usług teletransmisyjnych, terminy przekazywania danych).

**Podstawa prawna:** Art. 80a ust. 2 i art. 80cb ust. 1 i 3 ustawy z dnia 20 czerwca 1997 r. – Prawo o ruchu drogowym (t.j. Dz.U z 2023 r. poz. 1047 z późn. zm.).